

КОНЦЕПЦИЯ (ПРЕДЛОЖЕНИЕ) ПО БЛАГОУСТРОЙСТВУ
ИСТОРИЧЕСКОГО ПОСЕЛЕНИЯ РЕГИОНАЛЬНОГО ЗНАЧЕНИЯ
РЕСПУБЛИКИ БАШКОРТОСТАН СЕЛО ВЕРХОТОР МУНИЦИПАЛЬНОГО
РАЙОНА ИШИМБАЙСКОГО РАЙОНА РЕСПУБЛИКИ БАШКОРТОСТАН.



ПРОБЛЕМЫ ТЕРРИТОРИИ И ЗАДАЧИ КОНЦЕПЦИИ.

Западная часть территории



Восточная часть территории



Немного из истории.

Село Верхотор являлось типичным для горно-заводских поселений Южного Урала.

Чтоб попасть на территорию исторического поселения необходимо пройти по центральной улице Ленина.

Историческое поселение ограничено улицами Советская, Комсомольская, Набережная и прибрежной зоной пруда-водохранилищем. Через всю территорию протекает река Тор и делит на 2 части. В западной части исторического поселения находится храм, посвящённый Казанской иконы Божией Матери, ныне «Церковь Казанской Богородицы», и замыкает перспективу главной улицы, воспринимается при въезде со значительного расстояния. Также размещены исторически ценные градоформирующие объекты, и жилая застройка. Рельеф территории спокойный, ровный.

Главная достопримечательность, объект культурного наследия регионального значения - это мост через реку Тор, 1855 года постройки с массивной чугунной плитой с инициалами ТН, соединяет восточные и западные части территории. Мост кирпичный арочного типа в стиле "Русского барокко".

Проехав мост, попадаем территорию Комплекса Верхоторского медеплавильного завода. Завод-комплекс построен в 1759 году на реке Тор, поэтому, как и во многих других старых поселках с каким-либо предприятием, здесь есть пруд-водохранилище. Вода из него использовалась для производственных нужд. А полуразрушенные стены этого завода напоминают нам, ныне живущим, о событиях, связанных с его историей.

Проблемы территории.

- наличие транзита транспорта по территории;
- отсутствие функционального зонирования территории;
- отсутствие благоустройства;
- отсутствие малых архитектурных форм;
- отсутствие освещения;
- непритягательный вид для туристов;
- визуальное загрязнение воздушными сетями освещения;
- запущенное озеленение;

Задачи концепции.

- исключение транзита транспорта по территории;
- функциональное зонирование территории;
- расчистка и санация зелёных насаждений;
- размещение малых архитектурных форм;
- освещение территории и объектов;
- создание притягательного вида для развития туризма с фотозонами и велодорожками;
- визуальная очистка от воздушных сетей освещения путём замены данных сетей на сети подземного заложения;
- предусмотреть посадку многолетних кустарников, цветников и деревьев в зависимости от зоны, с целью декорирования или экранирования.

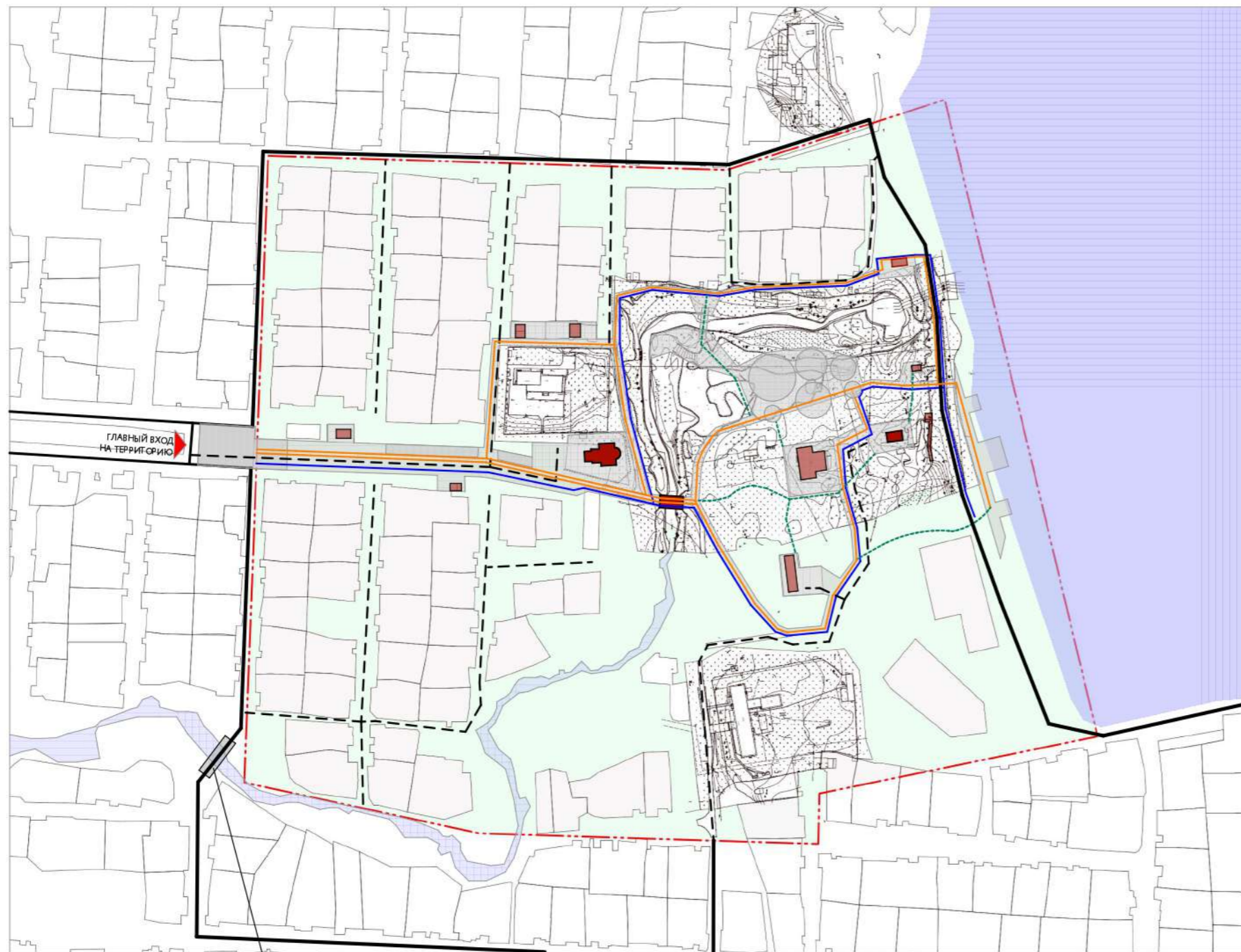
СХЕМА ФУНКЦИОНАЛЬНОГО ЗОНИРОВАНИЯ (ПРЕДЛОЖЕНИЕ).

Условные обозначения:

-  - зона благоустройства дорог и тротуаров с площадками.
-  - зона благоустройства площадок с малыми архитектурными формами.
-  - зона благоустройства площадок для торговли и фастфуда.
-  - зона благоустройства площадок для проведения различных мероприятий.
-  - зона благоустройства игровых площадок с детьми.
-  - зона благоустройства прибрежной зоны.

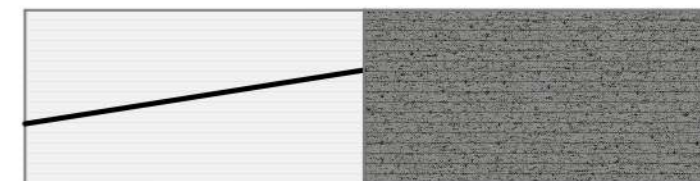


СХЕМА ТРАНСПОРТНО-ПЕШЕХОДНЫХ МАРШРУТОВ ПО ТЕРРИТОРИИ (ПРЕДЛОЖЕНИЕ).

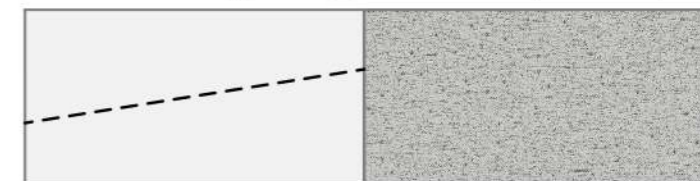


Мост для объездного движения транспорта

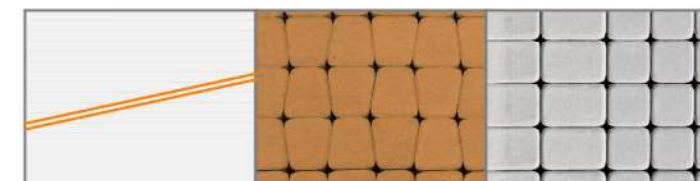
Условные обозначения:



объездное движение транспорта



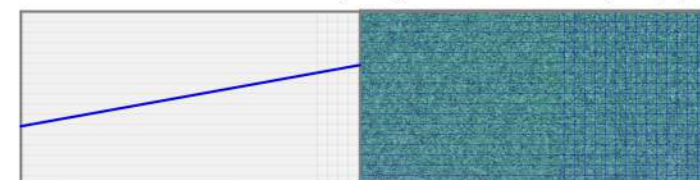
ограниченное движение автотранспорта



прогулочный маршрут по главной улице исторического поселения



прогулочный маршрут



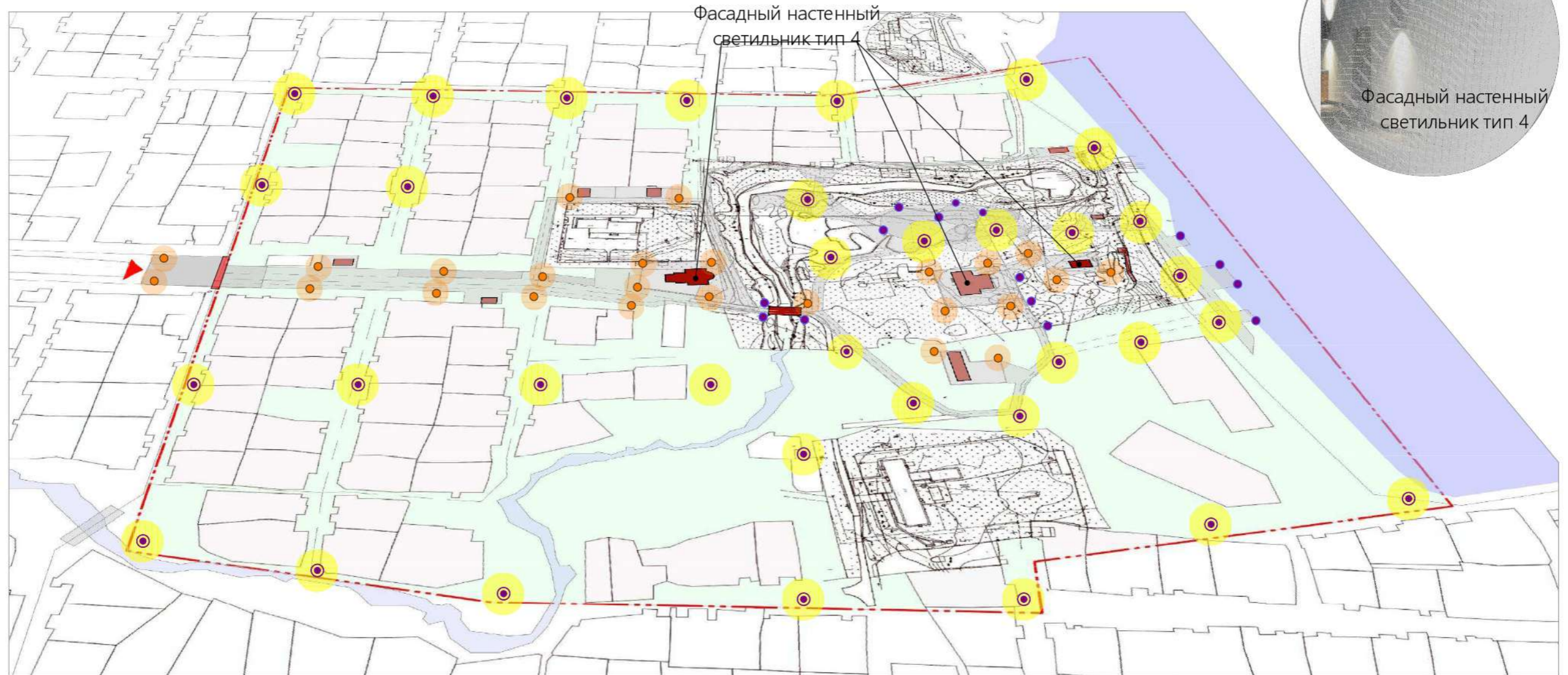
велосипедный маршрут



экотропинки

СХЕМА УСТАНОВКИ МАЛЫХ АРХИТЕКТУРНЫХ ФОРМ (ПРЕДЛОЖЕНИЕ)

- Светильники •

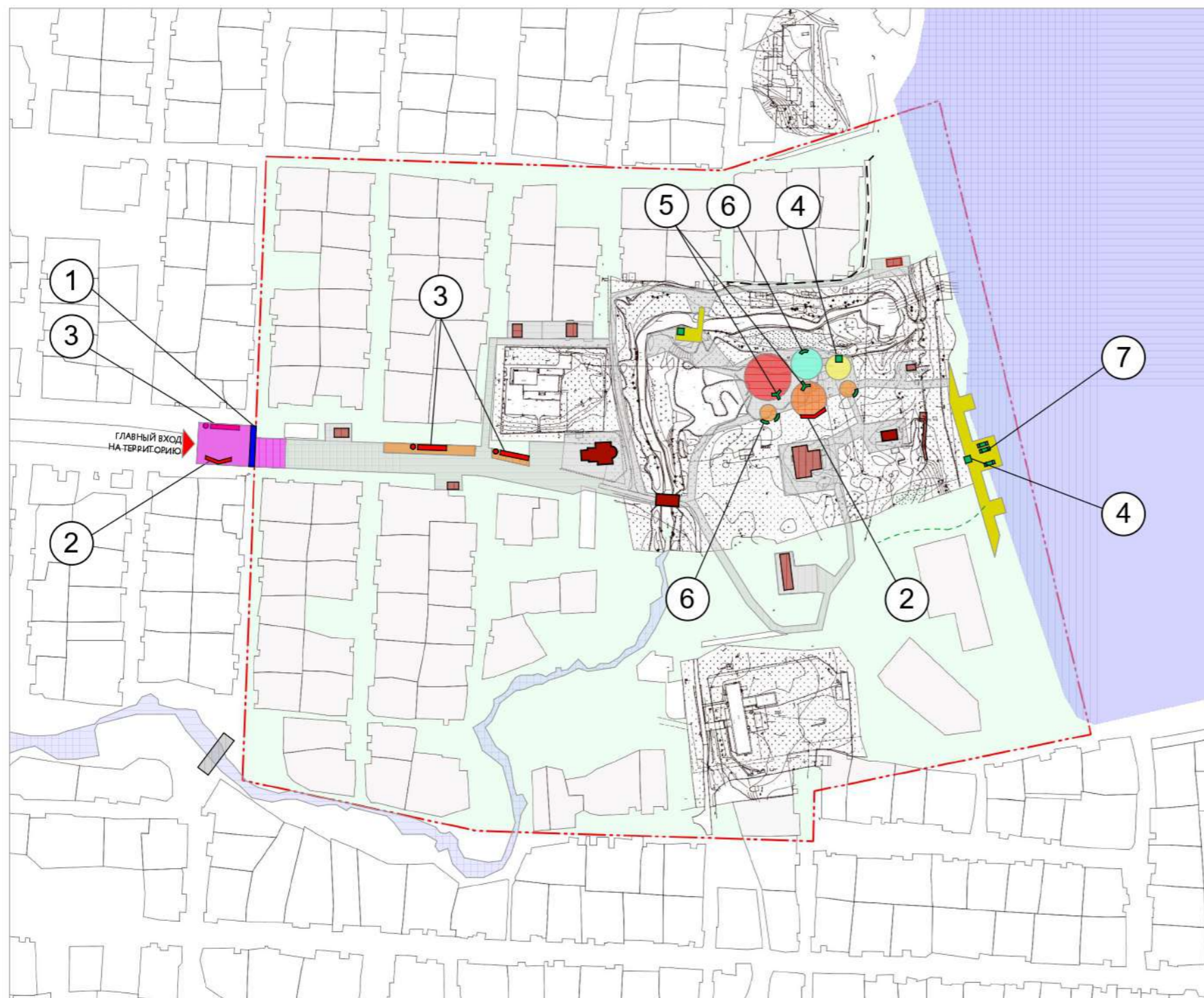


Условные обозначения. Фрагмент визуализации



СХЕМА УСТАНОВКИ МАЛЫХ АРХИТЕКТУРНЫХ ФОРМ (ПРЕДЛОЖЕНИЕ)

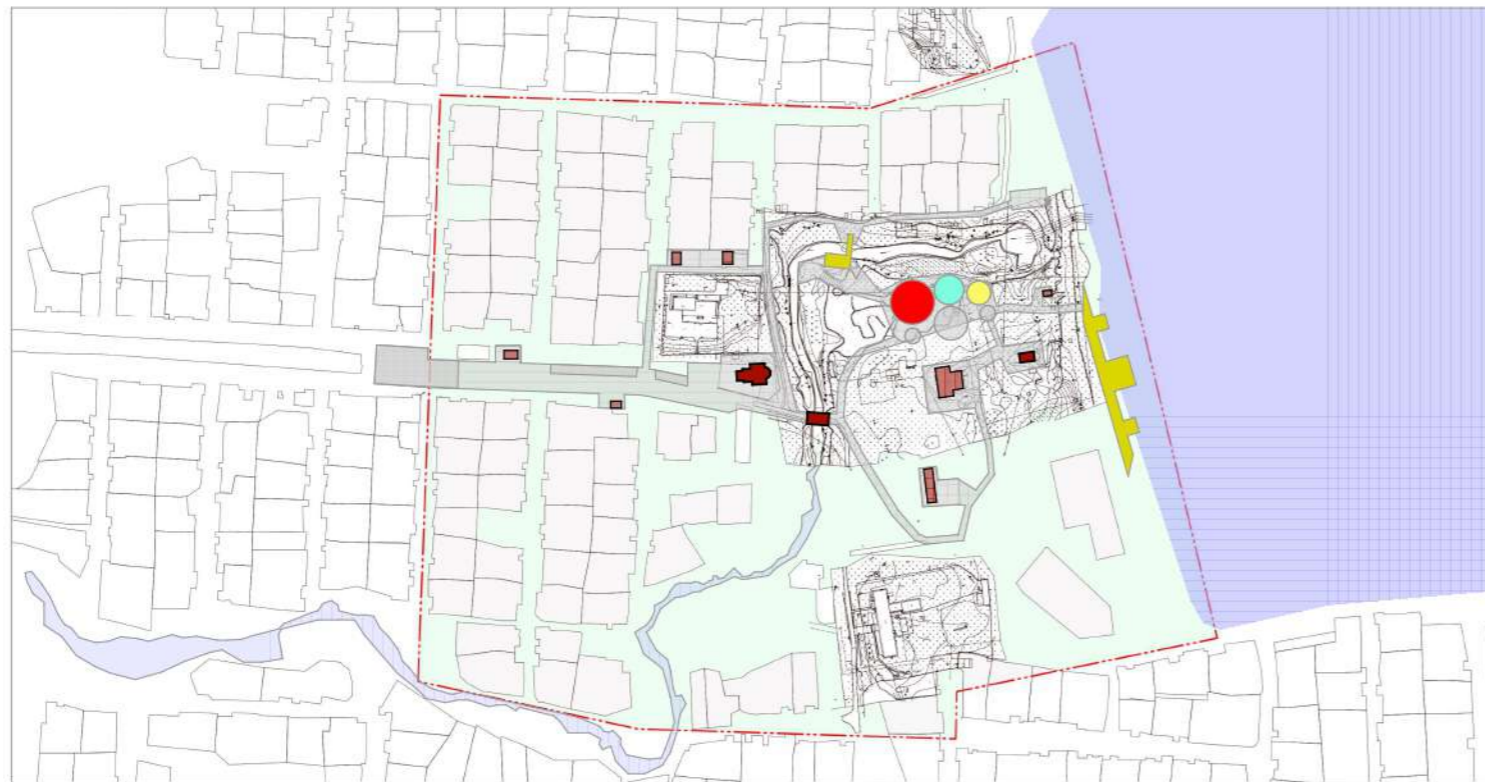
- Арка-парадный вход
- Информационный стенд
- Многофункциональная скамейка с урной
- Беседка
- Скамейки
- Шезлонги



Условные обозначения:

①	Зона	
Арка-парадный вход на территорию		
②	Зона	
Информационный стенд		
③	Зона	
Многофункциональная скамейка с урной		
④	Зона	
Беседка		
⑤	Зона	
Скамейка тип 1		
⑥	Зона	
Скамейка с урной тип 2		
⑦	Зона	
Шезлонг		

ИДЕЯ И СТИЛЬ БЛАГОУСТРОЙСТВА СОВРЕМЕННЫХ ПЛОЩАДОК (ПРЕДЛОЖЕНИЕ).



зона благоустройства площадок для торговли и фастфуда



зона благоустройства площадок для проведения различных мероприятий



зона благоустройства прибрежной зоны



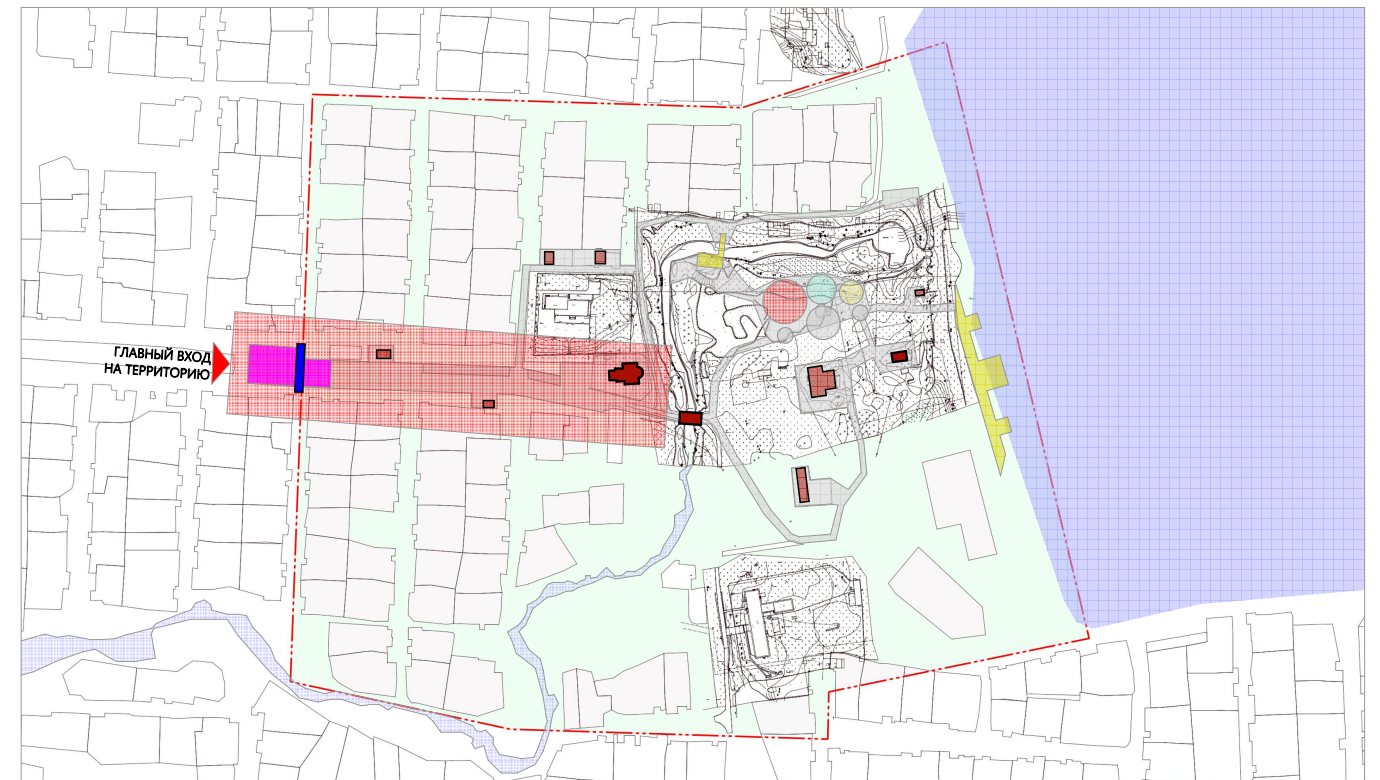
зона благоустройства игровых площадок с детьми



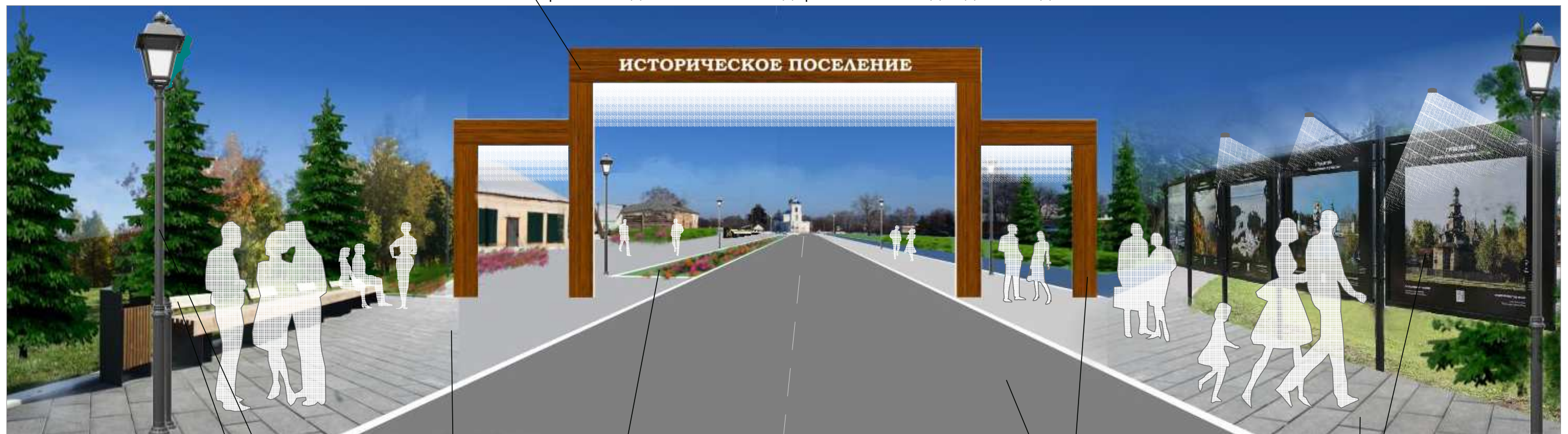
ИДЕЯ И СТИЛЬ БЛАГОУСТРОЙСТВА ГЛАВНОЙ ВХОДНОЙ ГРУППЫ

Проходя через парадный вход-арку, мы попадаем на главную широкую, благоустроенную и освещенную улицу исторического поселения. Издалека привлекает внимание зрителя объект культурного наследия регионального значения «Церковь Казанской Богородицы». Он является доминантой за счет высотного преимущества над объектами окружающей жилой застройки и выполняет роль обеспечения ориентации в пространстве.

Благоустройство: освещение территории и подсветка объектов, озеленение, установка малых архитектурных форм, усиливают эмоциональное восприятие зрителя, повышают уровень культурного воспитания и играют большую роль в сохранении таких исторических памятников



арка - вход выполнена из дерева со светодиодной подсветкой



многофункциональная скамья
с урнами

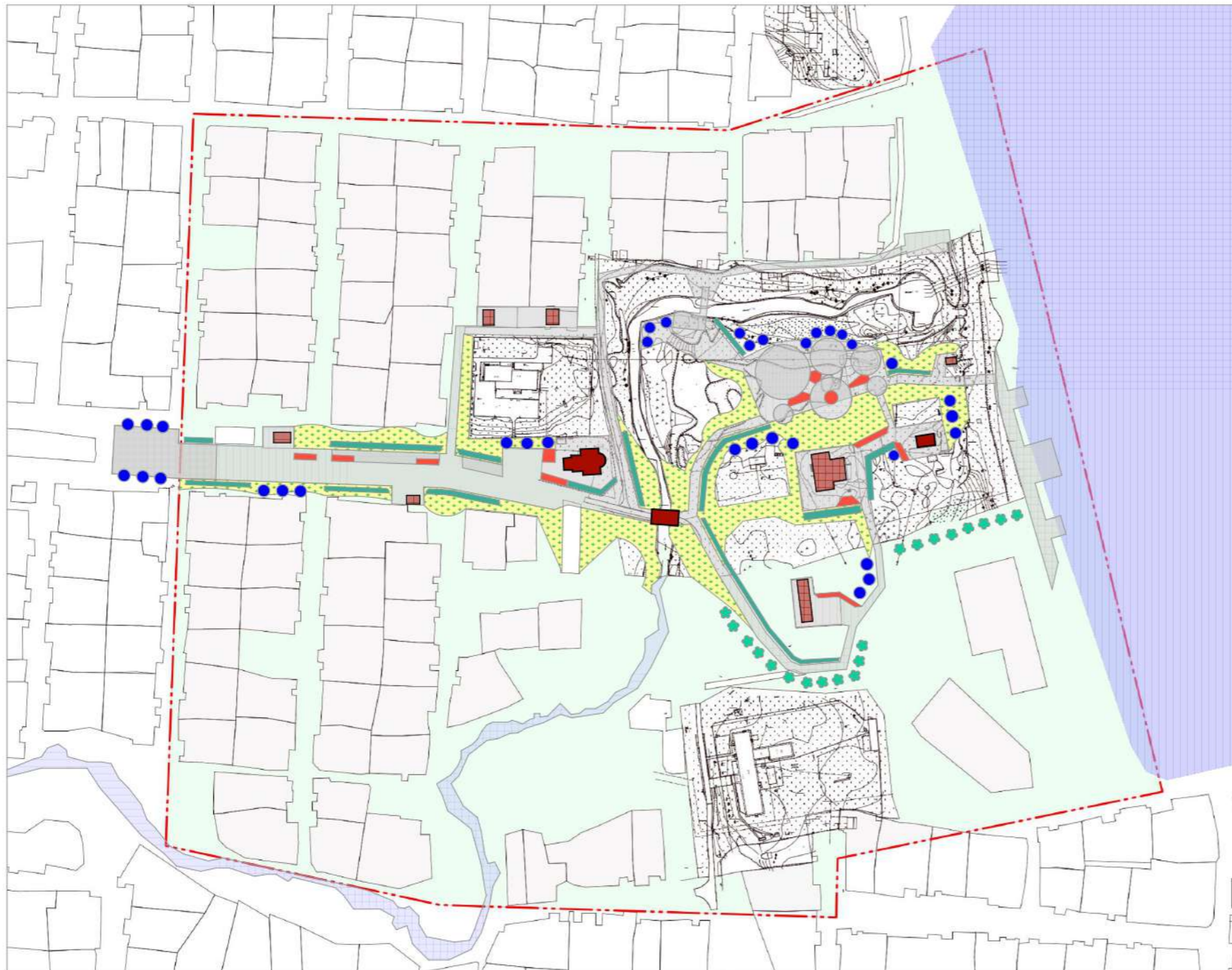
светильник-фонарь
в классическом стиле

пешеходная аллея

цветники, газоны
проезжая часть - ограниченная
для хозяйственных нужд, для инвалидов

велодорожка
пешеходный тротуар
информационный стенд
с подсветкой

СХЕМА ОЗЕЛЕНЕНИЯ ТЕРРИТОРИИ (ПРЕДЛОЖЕНИЕ).

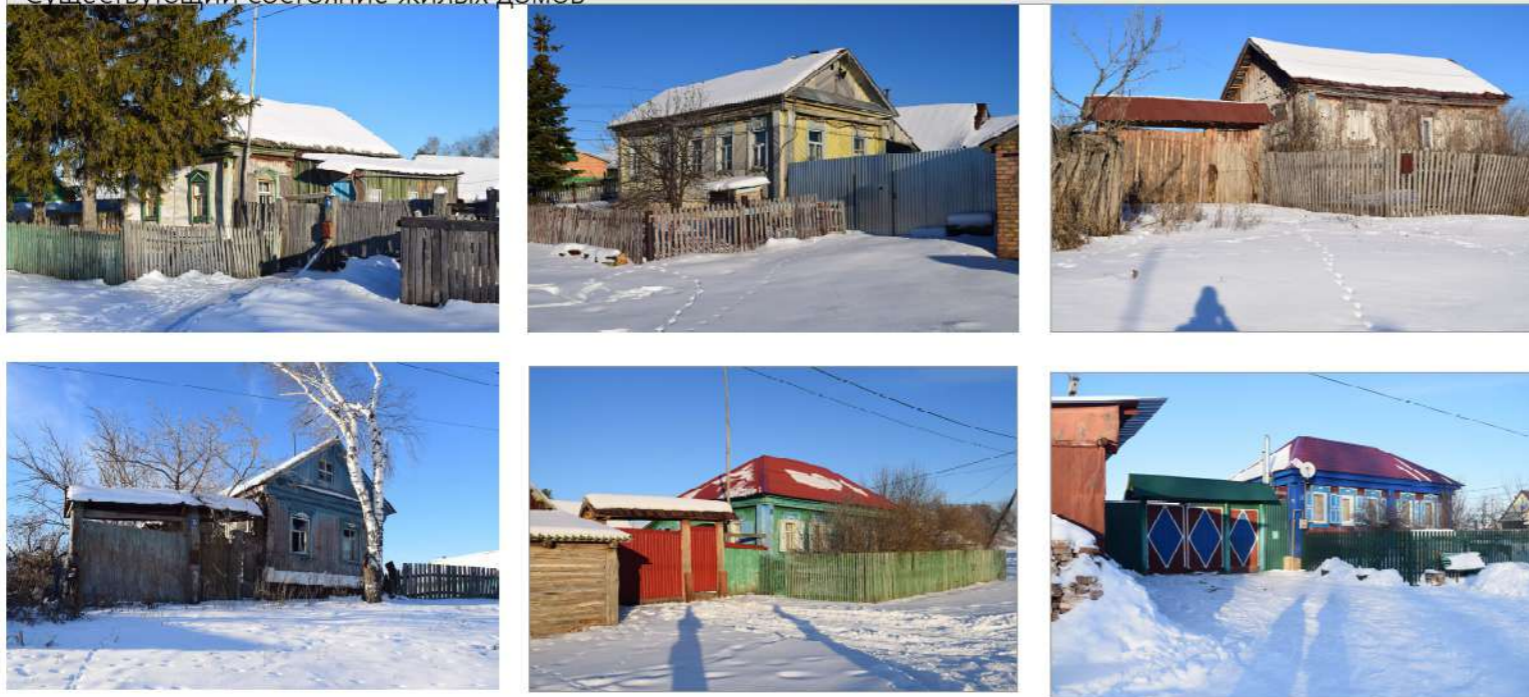


Условные обозначения:

-   - береза
-   - сосны и ели
-   - многолетние кустарники
-   - цветник из многолетних трав
-  - газон из многолетних трав

СОСТОЯНИЕ СУЩЕСТВУЮЩИХ ЖИЛЫХ ЗДАНИЙ И ОГРАЖДЕНИЙ.

Существующий состояние жилых домов



Существующий состояние ограждений, калиток, ворот

